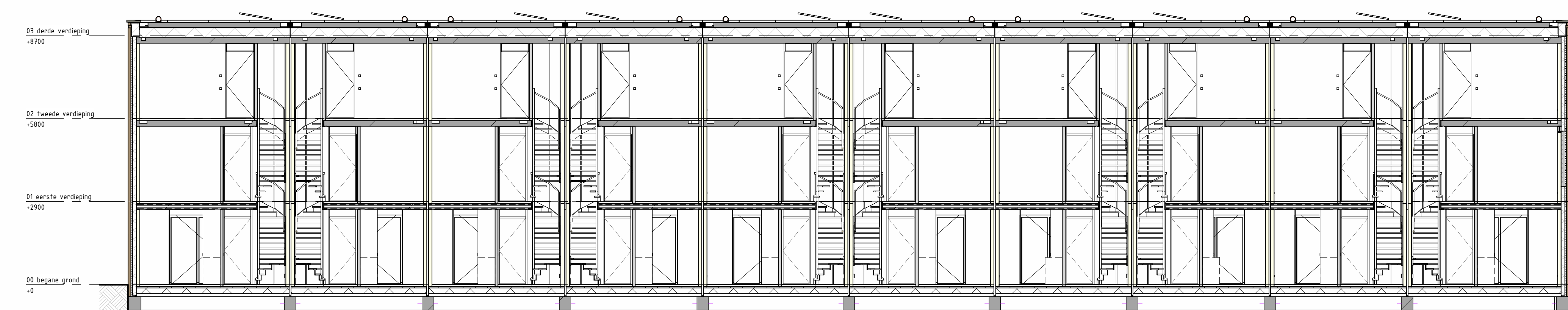
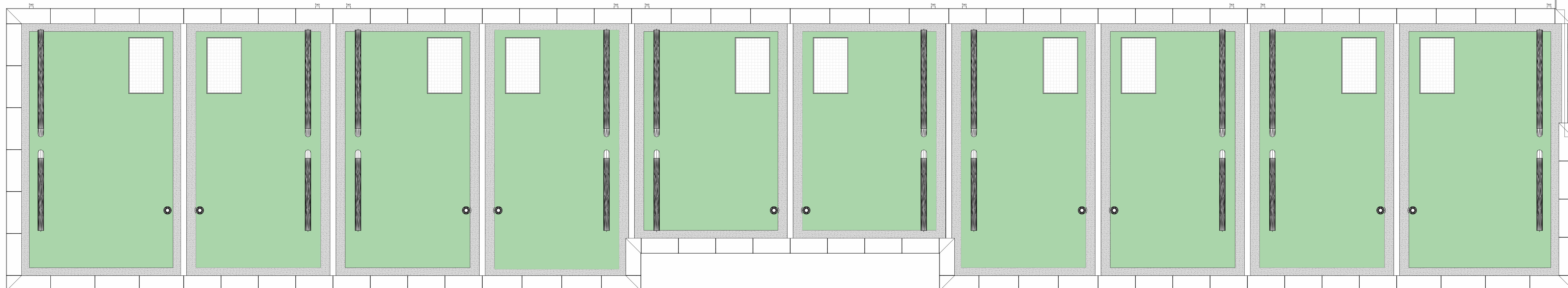


LINKER GEVEL 1 : 100



LANGS DOORSNEDE 1 : 100

TWEDE VERDIEPING 1 : 50



Type D7

DISCLAIMER:

- De maatvoering is zo nauwkeurig mogelijk waargenomen, maar kan in de praktijk afwijken door technische- en uitvoeringsaspecten.
- Alle maatvoering betreft circa maten en is aangegeven in millimeters.
- Elektra aansluitingen, keukenspelling, ventilatiepunten en rookmelders zijn indicatief aangegeven.
- Het is mogelijk dat niet alle symbolen uit de legenda van toepassing zijn op uw woningtype.
- Horecafeetbal, oriëntatie en posities pv-panelen zijn indicatief en kunnen per bouwnummer verschillen.

| HOOFDWERK | BIJZAAK | AANLEGING | KLUIER | BUZDOENKLEEN |
|-----------------------|-----------------------------|---------------|-----------|------------------------|
| Hoofdwerk | Rusttafel - Multifunctional | Handvaten | Geel-Geel | Milwitband |
| Vasculen | Buizen (multifunctional) | | Geel-Geel | |
| Geel lathum | Staal | Pondercasting | Bange-Grp | |
| Griff | Prefab beton | | Laft-Grp | |
| | | | | |
| | | | | |
| Thuisafdekken | Prefab beton | ---- | Licht-Grp | Dubbelrandversterken |
| Thuisafdekken | Prefab beton | ---- | Licht-Grp | Voorzetbord versterken |
| Thuisafdekken | Aluminium | Casting | Zilveris | Optimale afbouw |
| HAK vervoer | Aluminium | Casting | Zilveris | |
| Maak schrijfwijze | Aluminium | Casting | Zilveris | |
| | | | | |
| Koepelen | Handhout | Gevoelend | Zilveris | |
| Oranien | Gevoelend | Gevoelend | Beyr-Grp | |
| Voordende deel | Samenhangend en gevoelend | Gevoelend | Beyr-Grp | |
| Koepelen onder kooien | Aluminium | Casting | Beyr-Grp | |
| | | | | |
| Foot & Netwerk | Staal | Coring | Antraciet | |

| | | | | | |
|--|------------------------------|--|----------------------------|--|----------------------|
| | planet leitpunkt | | erhoh. wendestrom | | variabler wendestrom |
| | wand leitpunkt | | erhoh. wendestrom/horizont | | höher wendestrom ver |
| | wand leitpunkt mit erdver | | erhöhter leitg. | | erhöhter, größerer |
| | erhöhter | | erhöhter leitg. | | erhöhter |
| | erhöhter | | erhöhter leitg. | | erhöhter |
| | erhöhter | | erhöhter leitg. | | erhöhter |
| | erhöhter | | erhöhter leitg. | | erhöhter |
| | erhöhter | | erhöhter leitg. | | erhöhter |
| | erhöhter | | erhöhter leitg. | | erhöhter |
| | erhöhter | | erhöhter leitg. | | erhöhter |
| | erhöhter | | erhöhter leitg. | | erhöhter |
| | erhöhter | | erhöhter leitg. | | erhöhter |
| | erhöhter | | erhöhter leitg. | | erhöhter |
| | erhöhter | | erhöhter leitg. | | erhöhter |
| | erhöhter | | erhöhter leitg. | | erhöhter |
| | erhöhter | | erhöhter leitg. | | erhöhter |
| | erhöhter | | erhöhter leitg. | | erhöhter |
| | erhöhter | | erhöhter leitg. | | erhöhter |
| | erhöhter | | erhöhter leitg. | | erhöhter |
| | erhöhter | | erhöhter leitg. | | erhöhter |
| | erhöhter | | erhöhter leitg. | | erhöhter |
| | erhöhter | | erhöhter leitg. | | erhöhter |
| | erhöhter | | erhöhter leitg. | | erhöhter |
| | erhöhter | | erhöhter leitg. | | erhöhter |
| | erhöhter | | erhöhter leitg. | | erhöhter |
| | erhöhter | | erhöhter leitg. | | erhöhter |
| | erhöhter | | erhöhter leitg. | | erhöhter |
| | erhöhter | | erhöhter leitg. | | erhöhter |
| | erhöhter | | erhöhter leitg. | | erhöhter |
| | erhöhter | | erhöhter leitg. | | erhöhter |
| | erhöhter | | erhöhter leitg. | | erhöhter |
| | erhöhter | | erhöhter leitg. | | erhöhter |
| | erhöhter | | erhöhter leitg. | | erhöhter |
| | erhöhter | | erhöhter leitg. | | erhöhter |
| | erhöhter | | erhöhter leitg. | | erhöhter |
| | erhöhter | | erhöhter leitg. | | erhöhter |
| | erhöhter | | erhöhter leitg. | | erhöhter |
| | | | | | |

| | | | | | |
|-----|--------------------------|-----|-------------------------|-----|---------------------------|
| WW | verder vloerverwarming | WM | wasmachine opstalplaats | Th | bediening thermostat |
| VV | vloer ventilatie | WID | wasdroger opstalplaats | Co2 | bediening WTW installatie |
| WTW | wanta terug winning unit | | | | |